

# PISOS VINISOL

La solución integral para el recubrimiento de pisos.



...textura y color

Usos: Residencial (1.6mm), Comercial (2.0mm), Institucional y Señalización (3.0mm)

 PISOS  
**VINISOL**  
Tecnología PAVCO



# PISOS VINISOL

La solución integral para el recubrimiento de pisos.



**Los Pisos VINISOL** son baldosas de vinilo semiflexible, de constitución homogénea, en dimensión de 30x30 cm y espesores de 1.6, 2.0 y 3.0 mm. Cuentan con gran variedad de colecciones, colores y texturas.

**Son una excelente opción** en interiores de áreas residenciales, comerciales e institucionales. En colegios, hospitales, almacenes, centros comerciales, bancos, canchas deportivas, entre otros.

Además por su fácil manejo y versatilidad son ideales para reproducir cualquier logotipo o diseño, ya que los pisos permiten cortes finos e irregulares.

**VINISOL garantiza sus pisos por 5 años** en las condiciones adecuadas de instalación y mantenimiento.

## Recomendaciones Generales de Mantenimiento

### Limpieza Diaria

BARRA el polvo del piso y retire todo tipo de residuos.

USE trapero limpio humedecido en "detergente multiusos" diluido en agua a razón de 20 cc/litro o un pocillo tintero por balde de 10 litros, trapee nuevamente con agua limpia para retirar los residuos.

OPCIONAL, brille si aplicó "sellador Vinisol o cera plástica concentrada" con un paño o con máquina doméstica de brillar.

DURANTE EL DIA recoja todo tipo de derrames, utilice tapete en las entradas.

### Limpieza Periódica

BARRA el polvo del piso y retire todo tipo de residuos.

HUMEDEZCA el piso con trapero y "detergente multiusos" diluido en agua a razón de 20 cc/litro o un pocillo tintero por balde de 10 litros, frote con un cepillo de mano, trapee con agua limpia para retirar los residuos.

APLIQUE una capa fina de "sellador Vinisol o cera" dependiendo del sistema utilizado, deje secar por 20 minutos.

OPCIONAL, brille si aplicó "cera plástica concentrada" con un paño o con máquina doméstica de brillar.

FRECUENCIA, este procedimiento se realiza dependiendo del desgaste del piso, a nivel residencial recomendamos realizarlo mensualmente.

### Recuperación Trimestral

BARRA el polvo del piso y retire todo tipo de residuos.

HUMEDEZCA el piso con trapero y "solución removedora" diluido en agua a razón de 1 litro de producto por 3 litros de agua deje actuar por 10 minutos y frote con un cepillo, retire los residuos con trapero.

ENJUAGUE con un trapero limpio, páselo varias veces enjuagando en agua limpia, hasta que no salgan residuos. Deje secar.

APLIQUE de 3 a 4 capas finas de "cera o sellador", dejando secar de 15 a 20 minutos entre capa y capa.

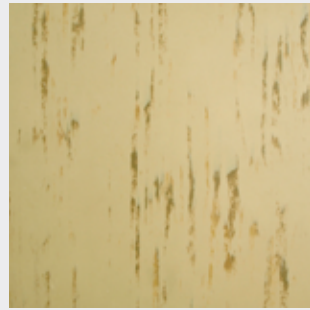
BRILLE si aplicó "cera plástica concentrada" con un paño o con máquina doméstica de brillar.

# Colección Terrazo

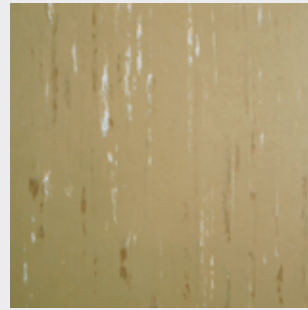
Usos: Residencial (1.6mm), comercial (2.0mm), tráfico pesado (3.0mm)



Blanco



Crema



\*Almendra



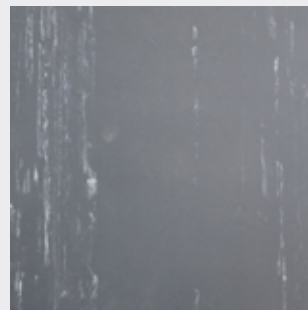
Camurca



Marfil



Humo



Gris



Negro



Brisa



\*Salmón



\*Curuba



Mandarina



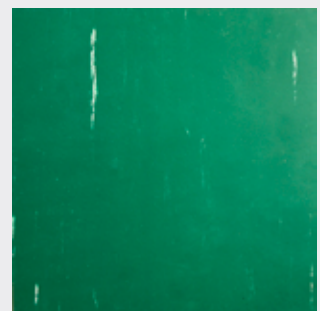
Arándano



Lima



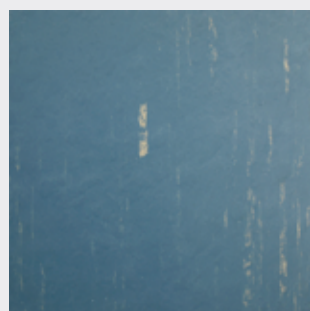
Limón



Pimiento



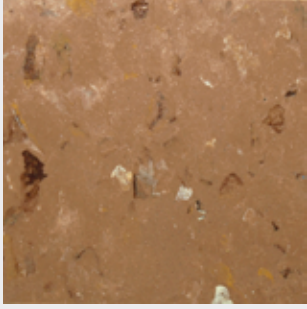
Menta



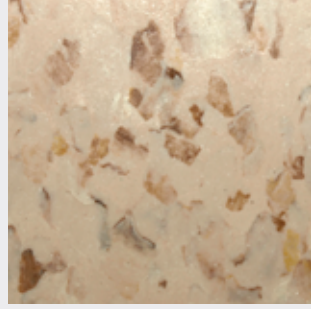
Cobalto

# Colección Rocas

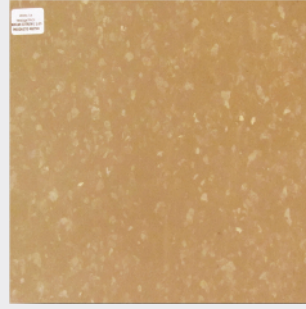
Usos: Residencial (1.6mm), comercial (2.0mm), tráfico pesado (3.0mm)



Caoba



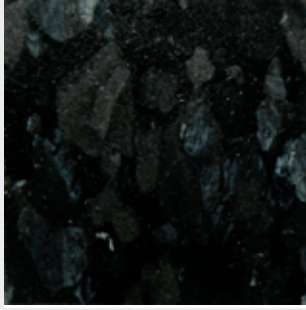
Caliza



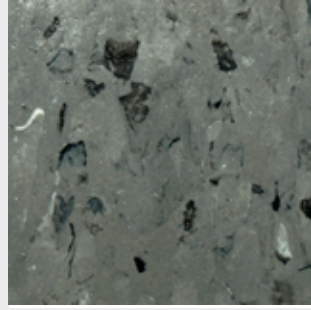
Citrino



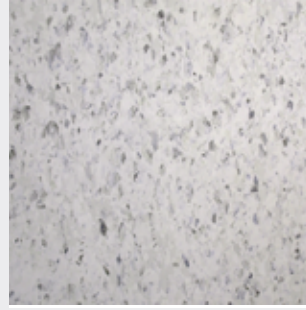
Ámbar



Grafito



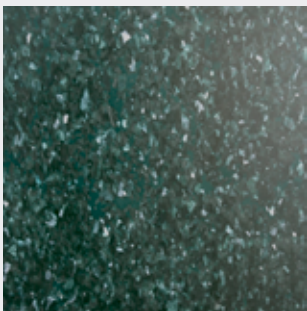
Ceniza



Cuarzo



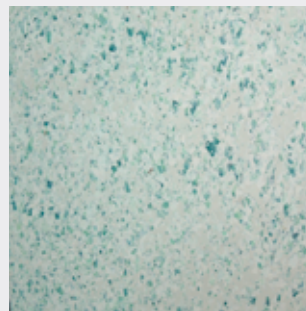
Nacar



Jade



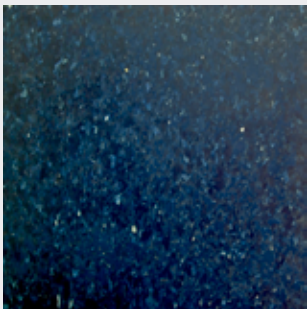
\*Ágata



\*Turquesa



Perla



Índigo



\*Cuarzo-Rosa

# Colección Brocatel

Usos: Residencial (1.6mm)



Marfil



Humo



Blanco



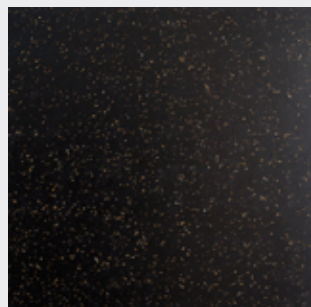
Crema



Curuba

# Colección Tamiz

Usos: Residencial (1.6mm), comercial (2.0mm), tráfico pesado (3.0mm)



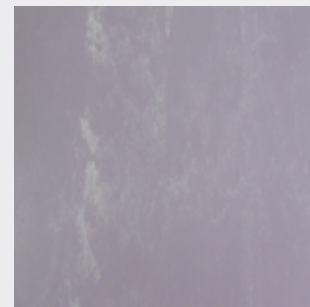
Negro



Hielo



Rosa



Lila



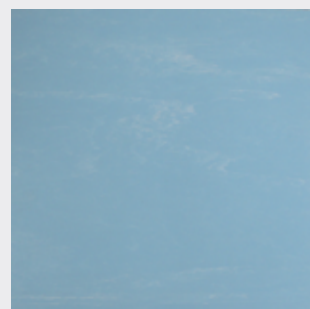
Humo



\*Aurora



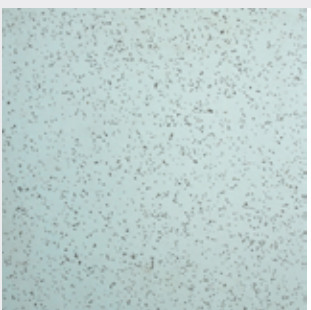
Verde



Azul



\*Desierto



\*Aguamarina



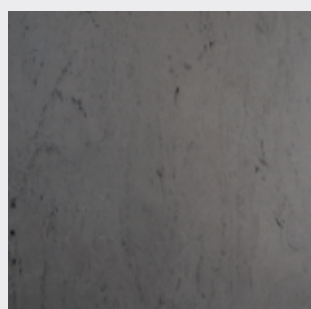
Crema



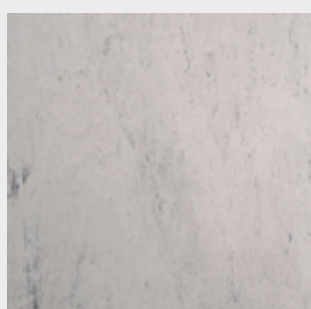
Amarillo

# Colección Mármol

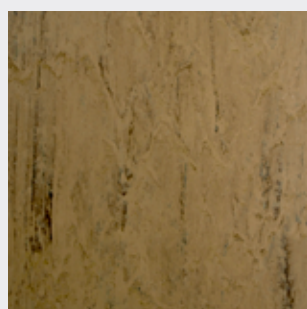
Usos: Residencial (1.6mm), comercial (2.0mm), tráfico pesado (3.0mm)



Carrara



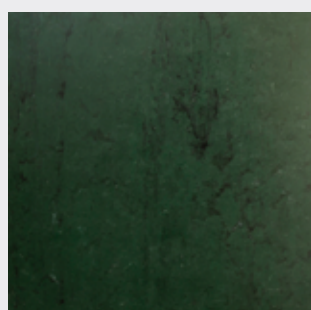
Gneis



Florentina



Alicante



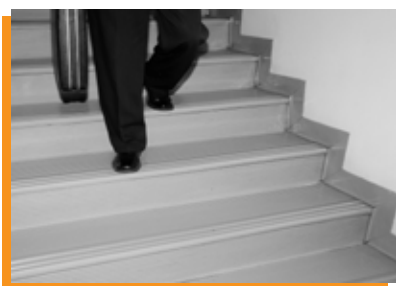
\*Breccia

# Colección Maderas

Usos: Residencial (1.6mm)



## Productos complementarios

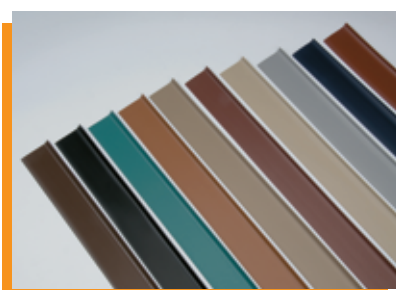


- **Contrapaso**

Complemento al paso y alternativa para tramos de descanso en escaleras. Posee iguales propiedades de material antideslizante, variedad de colores y es de fácil instalación.

- **Paso**

Alternativa ideal para escaleras de alto tráfico dadas sus condiciones de resistencia, borde reforzado y su composición antideslizante. De fácil instalación, en gran variedad de colores acordes con los Pisos VINISOL.



- **Guardaescoba**

Complemento ideal para las alfombras y pisos, en variedad de colores. Dada su flexibilidad la instalación se simplifica resultando así en una elección económica, higiénica y durable.

- **Polisec Rollo**

Película de polietileno que actúa como barrera de vapor, manteniendo la placa libre de humedad, incluso en condiciones variables de clima y nivel freático.

- **Adhesivo N°10**

Diseñado especialmente para instalación de Pisos VINISOL. Su poder de fijación, rendimiento y rápido secado son sus mayores ventajas.

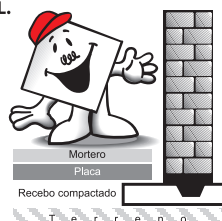
- **Mástico Líquido / Mástico en Polvo**

Compuesto resanador que afina las superficies de cemento, baldosín o sub-bases de madera. Proporciona una base perfecta para la instalación de los Pisos VINISOL. Posee una excelente adhesión a la superficie y permanece elástico y resistente a la indentación.



## Recomendaciones de Instalación

1. Para lograr una buena instalación, la superficie debe estar libre de humedad y si es en una **primera planta**, impermeabilice con **POLISEC VINISOL**.



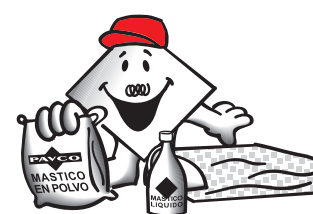
2. Termine muy bien la placa. Utilice una mezcla de 1 a 3 partes iguales



3. Afine el mortero con una **llana de madera**. Cuando haya perdido el brillo del agua y esté duro el mortero, afine con una **llana metálica** sin esmaltar.



4. Revise la placa, si no está pareja y debe resanar, hágalo con **MASTICO VINISOL** siguiendo las instrucciones que vienen en el empaque.



5. Pruebe la resistencia de la placa haciendo una cruz con una puntilla. Si el punto de corte se levanta, es que la placa está aún blanda o arenosa.



6. Una vez seca, barra la placa y déjela libre de polvo, asperezas, grasa, mugre y humedad



7. Aplique **ADHESIVO N°10 VINISOL** en el segundo cuadrante de las paredes hacia el centro, con una **llana metálica** dentada\*



\*dientes 1/16" para piso de 1.6 mm y de 1/8" para 2 y 3 mm  
ESPERE 30 MINUTOS ANTES DE COLOCAR EL PISO DE VINILO.

### Herramientas Necesarias:

- a). Llana dentada de 1/16" ó 1/8" para esparcir el pegante
- b). Bisturí o navaja para cortar las baldosas
- c). Adhesivo PAVCO N°10
- d). Tiza, pita y cinta métrica para señalar los ejes de instalación

### Para tener en cuenta al momento de instalar:

- Revise la cantidad de material, colores y números de lote, **antes de la instalación**, ya que de un lote a otro el color puede variar
- Evite instalar sobre placas sin la resistencia adecuada. El mortero o la placa de concreto requiere una resistencia mínima de 2.500 lb. por pulgada<sup>2</sup> sin ondulaciones
- Coloque exclusivamente en interiores
- Instale cuando otros contratistas hayan terminado sus labores
- Proteja con papel o cartón los pisos ya instalados
- No instale sobre pisos plásticos, excepto piso de vinilo en placas
- Compruebe que la base esté completamente lisa, seca, firme, sin perforaciones, libre de polvo, grasa, aceite o materias extrañas
- Haga pruebas de humedad
- Use Adhesivo N°10 VINISOL aplicando con llana dentada y en superficies no superiores a 30m<sup>2</sup>, cada vez
- Almacene en lugares secos a temperatura mínima de 21°C, 24 horas antes y después de la instalación



## Ventajas

- 5 años de garantía • Rápida instalación • Resistentes al impacto • Reducen los Ruidos • Antideslizantes • Aislantes térmicos
- Autoextinguibles • Uniformidad en sus bordes • Requieren poco espacio de almacenamiento • Livianos y de fácil manipulación
- Disminuyen la carga estructural

## Características

Espesor mm Thicknees (in)	1.6 mm 63 mils	2.0 mm 79 mils	3.0 mm 118 mils
Aplicación Use	Residencial Residential	Comercial Commercial	Tráfico Pesado Heavy Traffic
Tamaño (cm) Size (in)	30 x 30 11.81 x 11.81	30 x 30 11.81 x 11.81	30 x 30 11.81 x 11.81
Peso / m <sup>2</sup> Weight / yd <sup>2</sup>	3.2 kg. aprox. 7.7 lb. aprox.	4.4 kg. aprox. 10.6 lb. aprox.	6.6 kg. aprox. 14.6 lb. aprox.
Presentación (m <sup>2</sup> /caja) Packaging (yd <sup>2</sup> /box)	6.3 7.5	5.04 6	3.33 4
Peso por Caja Weight per Box	20.5 kg. aprox. 44.2 lb. aprox.	22.2 kg. aprox. 44.8 lb. aprox.	22.0 kg. aprox. 48.4 lb. aprox.

## Para una larga vida de los pisos VINISOL

- Utilice los productos complementarios de aseo VINISOL para el correcto mantenimiento de los pisos. Nunca use kerosene, gasolina, varsol o tiner para su limpieza
- Coloque tapetes atrapamugre que no sean de caucho
- Para evitar rayones al desplazar los muebles, cubra con fieltro la base de los mismos
- Evite dejar agua estancada sobre el piso



## Servicio al cliente

[servicioalcliente@vinisol.com.co](mailto:servicioalcliente@vinisol.com.co)



VINISOL S.A. Fábrica: Carrera 72 N° 57R-20 Sur  
 Conmutador: (571) **777 2 555** Bogotá, Colombia  
[www.vinisol.com.co](http://www.vinisol.com.co)